

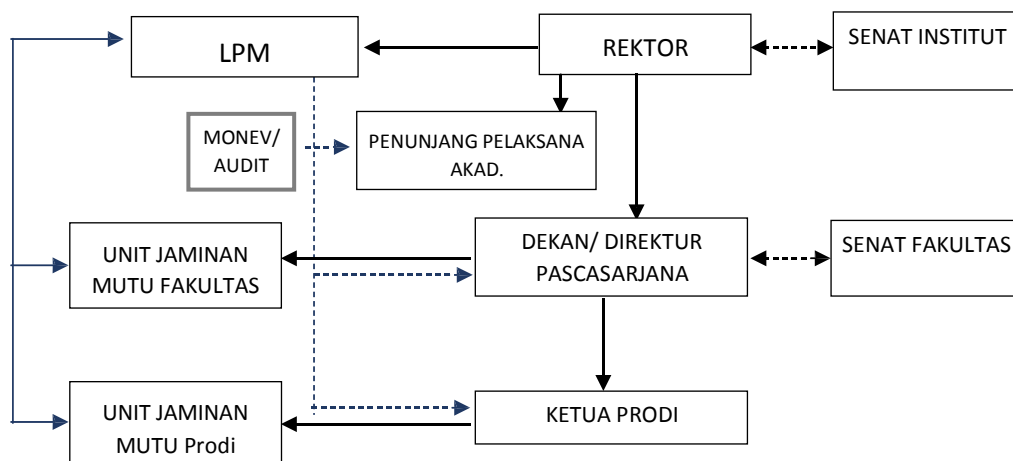
## DOKUMEN MUTU UPPS PASCASARJANA ITN-MALANG

### PENDAHULUAN.

Untuk memenuhi kebutuhan pelaksanaan Sistem Penjaminan Mutu Pendidikan Tinggi (SPM-PT) di lingkungan ITN Malang, Rektor atas persetujuan Senat ITN Malang menerbitkan Surat Keputusan Rektor Nomor: ITN.05.11.376/I.REK/2007 tanggal 28 Nopember 2007 tentang Pembentukan Lembaga Penjaminan Mutu ITN Malang. Dengan terbentuknya Lembaga Penjaminan Mutu (LPM) di ITN Malang diharapkan upaya penjaminan mutu (*quality assurance*) dapat berjalan lebih terarah, komprehensif, dan terintegrasi dalam sistem perguruan tinggi dengan tugas pokok, antara lain:

- Merencanakan, melaksanakan dan mengembangkan sistem penjaminan mutu secara komprehensif;
- Mengkoordinasi penyusunan dokumen-dokumen mutu dan perangkat yang diperlukan dalam rangka pelaksanaan penjaminan mutu akademik dan non akademik;
- Mengkoordinasi pelaksanaan penjaminan mutu akademik dengan seluruh unit kerja yang terkait;
- Melakukan monitoring dan evaluasi pelaksanaan sistem mutu;
- Menyiapkan sumber daya manusia yang kompeten melaksanakan penjaminan mutu maupun penilaian penjaminan mutu;
- Melakukan kajian terhadap pelaksanaan penjaminan mutu akademik maupun non akademik bersama SPI.

Secara umum, organisasi penjaminan mutu adalah lembaga fungsional yang melekat dengan lembaga struktural, sehingga dalam menjalankan tupoksi-nya selalu melibatkan pejabat struktural. Gambar 1 memperlihatkan blok kedudukan LPM di lingkungan ITN Malang.



Gambar 1. Kedudukan Lembaga Penjaminan Mutu (LPM) di ITN Malang

Unit penjaminan mutu Institut (Lembaga Penjaminan Mutu/LPM), unit penjaminan mutu Fakultas/Pascasarjana, dan unit penjaminan mutu Program Studi saling bersinergis dalam pelaksanaan audit internal, serta masing-masing bertanggungjawab terhadap pimpinan unit kerja terkait.

Struktur organisasi Penjaminan Mutu di program Pascasarjana mengikuti aras implementasi SPMI-ITN-Malang, terdiri dari beberapa unsur yang diuraikan sebagai berikut:

1. Unsur organisasi penjaminan mutu akademik Pascasarjana terdiri atas pimpinan Pascasarjana.

2. Direktur bertanggung jawab atas terjaminnya mutu akademik di program Pascasarjana.
3. Untuk mempersiapkan SPMI di tingkat Pascasarjana, maka dibentuk Tim Penjaminan Mutu Pascasarjana (TPMPs) oleh Direktur dan dikukuhkan dengan Surat Keputusan Rektor.

TPMPs beranggotakan: Sekretaris PPs, para Ketua Program studi, unsur dosen dan mahasiswa yang ditunjuk.

#### **I. KEBIJAKAN MUTU UPPS PASCA SARJANA ITN-MALANG**

Sistem penjaminan mutu merupakan kegiatan sistemik serta terencana dan berkelanjutan yang dilaksanakan di UPPS Pascasarjana, sebagai dasar mewujudkan tujuan pendidikan nasional. Pelaksanaan kegiatan jaminan mutu tersebut juga mengacu kepada visi dan misi UPPs. Sedangkan visi misi dan tujuan UPPS Program Pascasarjana ITN-Malang adalah sebagai berikut :

##### **A. Visi, Misi, Tujuan.**

**Visi** :

Terwujudnya Program Pascasarjana (PPs) yang **unggul** dalam pengembangan sains dan teknologi, serta peningkatan kualitas sumber daya manusia yang memiliki **kemandirian dan profesionalisme** dalam bidang teknik sipil dan perencanaan serta teknologi industri.

**MISI** :

Menyelenggarakan program pendidikan, penelitian dan pengembangan serta kegiatan inovatif-kreatif di bidang rekayasa (enjiniring) yang berdaya guna bagi masyarakat dan meningkatkan kemampuan sumber daya manusia di bidang Ilmu Pengetahuan, Teknologi dan Seni (IPTEKS) yang dilandasi oleh kaidah moral dan etika profesi.

**TUJUAN:**

1. Mendidik dan melatih mahasiswa tentang prinsip dan metode pemecahan masalah manajemen bidang teknologi.
2. Meningkatkan dan mengembangkan wawasan mahasiswa terhadap isu-isu sosial, tanggung jawab etika dan profesionalisme di bidang manajemen, teknologi dan industri.
3. Mempersiapkan mahasiswa menjadi sumber daya manusia di bidang manajemen yang cakap, terampil, kreatif, mandiri, serta mampu berperan dalam kerangka pembangunan nasional.

##### **B. Latar belakang Program Pascasarjana (PPs) dalam menjalankan SPMI**

Dalam upaya untuk mewujudkan Visi, Misi dan Tujuan program Pascasarjana (PPs)-ITN Malang dipandang perlu untuk menetapkan kebijakan dalam mengimplementasikan SPMI Perguruan tinggi, utamanya di lingkup PPs –ITN-Malang.

Penetapan tersebut dimaksudkan sebagai upaya untuk mencapai tujuan ITN-Malang yang dicanangkan pada RENIP ITN tahap I dengan kerangka waktu 2015-2020 yaitu pemenuhan daya saing nasional. Daya saing nasional dimaknai sebagai perolehan pengakuan mutu unggul dalam penyelenggaraan pendidikan secara nasional oleh *stakeholder* internal maupun eksternal.

##### **C. Tujuan Dokumen Kebijakan Mutu PPs**

Dokumen Kebijakan Mutu PPs merupakan bagian dari kebijakan mutu SPMI dimaksudkan untuk :

1. Sarana untuk mengkomunikasikan pelaksanaan mutu melalui SPMI di Pascasarjana (PPs) pada seluruh pemangku kepentingan program studi di lingkungan PPs.
2. Merupakan landasan dalam mewujudkan pencapaian Visi Misi PPs ITN-Malang melalui penyelenggaraan Pendidikan Tinggi yang memenuhi kriteria Permenristekdikti 44 2015 tentang SN Dikti.
3. Mewujudkan budaya mutu penyelenggaraan pendidikan tinggi di PPs-ITN Malang

##### **D. Ruang Lingkup dan Keberlakuan Kebijakan SPMI PPs.**

Kebijakan SPMI PPs mencakup penyelenggaraan pendidikan tinggi yang dilaksanakan oleh program studi, dosen, tenaga administrasi, dan mahasiswa di kedua Program studi, baik Program studi magister Teknik Sipil maupun Program studi magister Teknik Industri .

#### E. Garis Besar Kebijakan SPMI - PPs

1. Menjamin bahwa setiap layanan pendidikan kepada mahasiswa dilakukan sesuai standar mutu yang ditetapkan, sehingga apabila diketahui terjadi penyimpangan antara kondisi riil dengan standar akan segera diperbaiki.
2. Mewujudkan transparansi dan akuntabilitas kepada masyarakat, khususnya *stakeholder* pendidikan, tentang penyelenggaraan pendidikan di pascasarjana sesuai dengan standar nasional pendidikan yang ditetapkan; termasuk didalamnya adalah standar penelitian dan Pengabdian kepada Masyarakat serta standar non akademik.
3. Mengajak semua pihak dalam PPs- ITN Malang untuk bekerja mencapai visi, misi dan tujuan melalui melaksanakan budaya mutu.

#### F. Hubungan kebijakan SPMI dengan Berbagai dokumen internal.

Kebijakan SPMI PPs telah diatur didalam dokumen Statuta ITN-Malang Pasal 56 mengenai pelaksanaan penjaminan mutu oleh Lembaga Penjaminan Mutu (LPM) ITN-Malang, Renip ITN Malang 2015-2035, Renstra ITN Malang 2015-2020, Dokumen Standar Mutu dan Dokumen Kebijakan ITN Malang.

## II. MANUAL MUTU

Manual mutu merupakan petunjuk praktis mengenai langkah atau prosedur tentang cara menetapkan, melaksanakan, mengevaluasi, mengendalikan dan meningkatkan isi standar Dikti oleh UPPS, Prodi, Admin maupun Mahasiswa. UPPS Program pascasarjana memiliki manual mutu Pendidikan, Penelitian dan Pengabdian kepada Masyarakat disajikan dalam bentuk tabel sebagai berikut :

Tabel 1 Dokumen Manual Mutu Pendidikan

No	JENIS DOKUMEN	NAMA DOKUMEN	No DOKUMEN
1	Manual Mutu	Manual Penetapan Standar Kompetensi Lulusan	<a href="#">M.Pntp/STD-PD/09</a>
		Manual Pelaksanaan Standar Kompetensi Lulusan	<a href="#">M.PIks/STD-PD/09</a>
		Manual Evaluasi Standar Kompetensi Lulusan	<a href="#">M.Evls/STD-PD/09</a>
		Manual Pengendalian Pelaksanaan Standar Kompetensi Lulusan	<a href="#">M.Pgdl/STD-PD/09</a>
		Manual Peningkatan Standar Kompetensi Lulusan	<a href="#">M.Pnkt/STD-PD/09</a>
2	Manual Mutu	Manual Penetapan Standar Isi Pembelajaran	<a href="#">M.Pntp/STD-PD/09</a>
		Manual Pelaksanaan Standar Isi Pembelajaran	<a href="#">M.PIks/STD-PD/09</a>
		Manual Evaluasi Standar Isi Pembelajaran	<a href="#">M.Evls/STD-PD/09</a>
		Manual Pengendalian Pelaksanaan Standar Isi Pembelajaran	<a href="#">M.Pgdl/STD-PD/09</a>
		Manual Peningkatan Standar Isi Pembelajaran	<a href="#">M.Pnkt/STD-PD/09</a>
3	Manual Mutu	Manual Penetapan Standar Proses Pembelajaran	<a href="#">M.Pntp/STD-PD/09</a>
		Manual Pelaksanaan Standar Proses Pembelajaran	<a href="#">M.PIks/STD-PD/09</a>
		Manual Evaluasi Standar Proses Pembelajaran	<a href="#">M.Evls/STD-PD/09</a>
		Manual Pengendalian Pelaksanaan Standar Proses Pembelajaran	<a href="#">M.Pgdl/STD-PD/09</a>
		Manual Peningkatan Standar Proses Pembelajaran	<a href="#">M.Pnkt/STD-PD/09</a>
4	Manual Mutu	Manual Penetapan Standar Penilaian Pembelajaran	<a href="#">M.Pntp/STD-PD/04</a>
		Manual Pelaksanaan Standar Penilaian Pembelajaran	<a href="#">M.PIks/STD-PD/04</a>

		Manual Evaluasi Standar Penilaian Pembelajaran	<a href="#">M.Evls/STD-PD/04</a>
		Manual Pengendalian Pelaksanaan Standar Penilaian Pembelajaran	<a href="#">M.Pgdl/STD-PD/04</a>
		Manual Peningkatan Standar Penilaian Pembelajaran	<a href="#">M.Pnkt/STD-PD/04</a>
5	Manual Mutu	Manual Penetapan Standar Dosen dan Tenaga Kependidikan	<a href="#">M.Pntp/ STD-PD/ 05</a>
		Manual Pelaksanaan Standar Dosen dan Tenaga Kependidikan	<a href="#">M.Plks / STD-PD/ 05</a>
		Manual Evaluasi Standar Dosen dan Tenaga Kependidikan	<a href="#">M.Evls / STD-PD/ 05</a>
		Manual Pengendalian Pelaksanaan Standar Dosen dan Tenaga Kependidikan	<a href="#">M.Pgdl/ STD-PD/ 05</a>
		Manual Peningkatan Standar Penilaian Dosen dan Tenaga Kependidikan	<a href="#">M.Pnkt/ STD-PD/ 05</a>
6	Manual Mutu	Manual Penetapan Standar Sarana dan Prasarana	<a href="#">M.Pntp/ STD-PD/ 06</a>
		Manual Pelaksanaan Standar Sarana dan Prasarana	<a href="#">M.Plks / STD-PD/ 06</a>
		Manual Evaluasi Standar Sarana dan Prasarana	<a href="#">M.Evls / STD-PD/ 06</a>
		Manual Pengendalian Pelaksanaan Standar Sarana dan Prasarana	<a href="#">M.Pgdl/ STD-PD/ 06</a>
		Manual Peningkatan Standar Sarana dan Prasarana	<a href="#">M.Pnkt/ STD-PD/ 06</a>
7	Manual Mutu	Manual Penetapan Standar Pengelolaan Pembelajaran	<a href="#">M.Pntp/STD-PD/07</a>
		Manual Pelaksanaan Standar Pengelolaan Pembelajaran	<a href="#">M.Plks/STD-PD/07</a>
		Manual Evaluasi Standar Pengelolaan Pembelajaran	<a href="#">M.Evls/STD-PD/07</a>
		Manual Pengendalian Pelaksanaan Pengelolaan Pembelajaran	<a href="#">M.Pgdl/STD-PD/07</a>
		Manual Peningkatan Standar Pengelolaan Pembelajaran	<a href="#">M.Pnkt/STD-PD/07</a>
8	Manual Mutu	Manual Penetapan Standar Pembiayaan Pembelajaran	<a href="#">M.Pntp/STD-PD/08.1</a>
		Manual Pelaksanaan Standar Pembiayaan Pembelajaran	<a href="#">M.Plks/STD-PD/08.2</a>
		Manual Evaluasi Standar Pembiayaan Pembelajaran	<a href="#">M.Evls/STD-PD/08.3</a>
		Manual Pengendalian Pelaksanaan Standar Pembiayaan Pembelajaran	<a href="#">M.Pgdl/STD-PD/08.4</a>
		Manual Peningkatan Standar Pembiayaan Pembelajaran	M.Pnkt/STD-PD/08.5

Tabel 2 Dokumen Manual Mutu Penelitian

No	JENIS DOKUMEN	NAMA DOKUMEN	No DOKUMEN
1	Manual Mutu	Manual Penetapan Standar Hasil Penelitian	<a href="#">M.Pntp/ STD-PN/ 1</a>
		Manual Pelaksanaan Standar Hasil Penelitian	<a href="#">M.Plks/ STD-PN/ 1</a>

		Manual Evaluasi Pelaksanaan Standar Hasil Penelitian	<a href="#">M.Evls/ STD-PN/ 1</a>
		Manual Pengendalian Standar Hasil Penelitian	<a href="#">M.Pgll/ STD-PN/ 1</a>
		Manual Peningkatan Standar Hasil Penelitian	<a href="#">M.Pnkt/ STD-PN/ 1</a>
2	Manual Mutu	Manual Penetapan Standar Isi Penelitian	<a href="#">M.Pntp/ STD-PN/ 2</a>
		Manual Pelaksanaan Standar Isi Penelitian	<a href="#">M.Plks/ STD-PN/ 2</a>
		Manual Evaluasi Pelaksanaan Standar Isi Penelitian	<a href="#">M.Evls/ STD-PN/ 2</a>
		Manual Pengendalian Standar Isi Penelitian	<a href="#">M.Pgll/ STD-PN/ 2</a>
		Manual Peningkatan Standar Isi Penelitian	<a href="#">M.Pnkt/ STD-PN/ 2</a>
3	Manual Mutu	Manual Penetapan Standar Proses Penelitian	<a href="#">M.Pntp/ STD-PN/ 3</a>
		Manual Pelaksanaan Standar Proses Penelitian	<a href="#">M.Plks/ STD-PN/ 3</a>
		Manual Evaluasi Pelaksanaan Standar Proses Penelitian	<a href="#">M.Evls/ STD-PN/ 3</a>
		Manual Pengendalian Standar Proses Penelitian	<a href="#">M.Pgll/ STD-PN/ 3</a>
		Manual Peningkatan Standar Proses Penelitian	<a href="#">M.Pnkt/ STD-PN/ 3</a>
4	Manual Mutu	Manual Penetapan Standar Penilaian Penelitian	<a href="#">M.Pntp/ STD-PN/ 04</a>
		Manual Pelaksanaan Standar Penilaian Penelitian	<a href="#">M.Plks / STD-PN/ 04</a>
		Manual Evaluasi Pelaksanaan Standar Penilaian Penelitian	<a href="#">M.Evls / STD-PN/ 04</a>
		Manual Pengendalian Standar Penilaian Penelitian	<a href="#">M.Pgdl/ STD-PN/ 04</a>
		Manual Peningkatan Standar Penilaian Penelitian	<a href="#">M.Pnkt/ STD-PN/ 04</a>
5	Manual Mutu	Manual Penetapan Standar Peneliti	<a href="#">M.Pntp/ STD-PN/ 05</a>
		Manual Pelaksanaan Standar Peneliti	<a href="#">M.Plks/ STD-PN/ 05</a>
		Manual Evaluasi Pelaksanaan Standar Peneliti	<a href="#">M.Evls/ STD-PN/ 05</a>
		Manual Pengendalian Standar Peneliti	<a href="#">M.Pgll/ STD-PN/ 05</a>
		Manual Peningkatan Standar Peneliti	<a href="#">M.Pnkt/ STD-PN/ 05</a>
6	Manual Mutu	Manual Penetapan Standar Sarana dan Prasarana Penelitian	<a href="#">M.Pntp/ STD-PN/ 06</a>
		Manual Pelaksanaan Standar Sarana dan Prasarana Penelitian	<a href="#">M.Plks/ STD-PN/ 06</a>
		Manual Evaluasi Pelaksanaan Standar Sarana dan Prasarana Penelitian	<a href="#">M.Evls/ STD-PN/ 06</a>
		Manual Pengendalian Standar Sarana dan Prasarana Penelitian	<a href="#">M.Pgll/ STD-PN/ 06</a>
		Manual Peningkatan Standar Sarana dan Prasarana Penelitian	<a href="#">M.Pnkt/ STD-PN/ 06</a>
7	Manual Mutu	Manual Penetapan Standar Pengelolaan Penelitian	<a href="#">M.Pntp/ STD-PN/ 07</a>
		Manual Pelaksanaan Standar Pengelolaan Penelitian	<a href="#">M.Plks/ STD-PN/ 07</a>
		Manual Evaluasi Pelaksanaan Standar Pengelolaan Penelitian	<a href="#">M.Evls/ STD-PN/ 07</a>
		Manual Pengendalian Standar Pengelolaan Penelitian	<a href="#">M.Pgll/ STD-PN/ 07</a>

		Manual Peningkatan Standar Pengelolaan Penelitian	<a href="#">M.Pnkt/ STD-PN/ 07</a>
8	Manual Mutu	Manual Penetapan Standar Pendanaan dan Pembiayaan Penelitian	<a href="#">M.Pntp/ STD-PN/ 08</a>
		Manual Pelaksanaan Standar Pendanaan dan Pembiayaan Penelitian	<a href="#">M.Plks/ STD-PN/ 08</a>
		Manual Evaluasi Pelaksanaan Standar Pendanaan dan Pembiayaan Penelitian	<a href="#">M.Evls/ STD-PN/ 08</a>
		Manual Pengendalian Standar Pendanaan dan Pembiayaan Penelitian	<a href="#">M.Pgll/ STD-PN/ 08</a>
		Manual Peningkatan Standar Pendanaan dan Pembiayaan Penelitian	<a href="#">M.Pnkt/ STD-PN/ 08</a>

Tabel 3 Dokumen Manual Mutu Pengabdian kepada Masyarakat

No	JENIS DOKUMEN	NAMA DOKUMEN	No DOKUMEN
1	Manual Mutu	Manual Penetapan Standar Hasil Abdimas	<a href="#">M.Pntp/ STD-PM/ 01</a>
		Manual Pelaksanaan Standar Hasil Abdimas	<a href="#">M.Plks/ STD-PM/ 01</a>
		Manual Evaluasi Pelaksanaan Standar Hasil Abdimas	<a href="#">M.Evls/ STD-PM/ 01</a>
		Manual Pengendalian Standar Hasil Abdimas	<a href="#">M.Pgld/ STD-PM/ 01</a>
		Manual Peningkatan Standar Hasil Abdimas	<a href="#">M.Pnkt/ STD-PM/ 01</a>
2	Manual Mutu	Manual Penetapan Standar Isi Abdimas	<a href="#">M.Pntp/ STD-PM/ 02</a>
		Manual Pelaksanaan Standar Isi Abdimas	<a href="#">M.Plks/ STD-PM/ 2</a>
		Manual Evaluasi Pelaksanaan Standar Isi Abdimas	<a href="#">M.Evls/ STD-PM/ 2</a>
		Manual Pengendalian Standar Isi Abdimas	<a href="#">M.Pgll/ STD-PM/ 2</a>
		Manual Peningkatan Standar Isi Abdimas	<a href="#">M.Pnkt/ STD-PM/ 2</a>
3	Manual Mutu	Manual Penetapan Standar Proses Abdimas	<a href="#">M.Pntp/ STD-PM/ 03</a>
		Manual Pelaksanaan Standar Proses Abdimas	<a href="#">M.Plks/ STD-PM/ 03</a>
		Manual Evaluasi Pelaksanaan Standar Proses Abdimas	<a href="#">M.Evls/ STD-PM/ 03</a>
		Manual Pengendalian Standar Proses Abdimas	<a href="#">M.Pgll/ STD-PM/ 03</a>
		Manual Peningkatan Standar Proses Abdimas	<a href="#">M.Pnkt/ STD-PM/ 03</a>
4	Manual Mutu	Manual Penetapan Standar Penilaian Abdimas	<a href="#">M.Pntp/ STD-PM/ 04</a>
		Manual Pelaksanaan Standar Penilaian Abdimas	<a href="#">M.Plks/ STD-PM/ 04</a>
		Manual Evaluasi Pelaksanaan Standar Penilaian Abdimas	<a href="#">M.Evls/ STD-PM/ 04</a>
		Manual Pengendalian Standar Penilaian Abdimas	<a href="#">M.Pgll/ STD-PM/ 04</a>
		Manual Peningkatan Standar Penilaian Abdimas	<a href="#">M.Pnkt/ STD-PM/ 04</a>
5	Manual Mutu	Manual Penetapan Standar Pelaksana Abdimas	<a href="#">M.Pntp/ STD-PM/ 05</a>
		Manual Pelaksanaan Standar Pelaksana Abdimas	<a href="#">M.Plks/ STD-PM/ 03</a>
		Manual Evaluasi Pelaksanaan Standar Pelaksana Abdimas	<a href="#">M.Evls/ STD-PM/ 05</a>
		Manual Pengendalian Standar Pelaksana Abdimas	<a href="#">M.Pgll/ STD-PM/ 05</a>
		Manual Peningkatan Standar Pelaksana Abdimas	<a href="#">M.Pnkt/ STD-PM/ 05</a>
6	Manual Mutu	Manual Penetapan Standar Sarana Dan Prasaran Abdimas	<a href="#">M.Pntp/ STD-PM/ 06</a>

		Manual Pelaksanaan Standar Sarana Dan Prasaran Abdimas	<a href="#">M.PIks/ STD-PM/ 06</a>
		Manual Evaluasi Pelaksanaan Standar Sarana Dan Prasaran Abdimas	<a href="#">M.Evls/ STD-PM/ 06</a>
		Manual Pengendalian Standar Sarana Dan Prasaran Abdimas	<a href="#">M.Pgll/ STD-PM/ 06</a>
		Manual Peningkatan Standar Sarana Dan Prasaran Abdimas	<a href="#">M.Pnkt/ STD-PM/ 06</a>
7	Manual Mutu	Manual Penetapan Standar Pengelolaan Abdimas	<a href="#">M.Pntp/ STD-PM/ 07</a>
		Manual Pelaksanaan Standar Pengelolaan Abdimas	<a href="#">M.PIks/ STD-PM/ 07</a>
		Manual Evaluasi Pelaksanaan Standar Pengelolaan Abdimas	<a href="#">M.Evls/ STD-PM/ 07</a>
		Manual Pengendalian Standar Pengelolaan Abdimas	<a href="#">M.Pgll/ STD-PM/ 07</a>
		Manual Peningkatan Standar Pengelolaan Abdimas	<a href="#">M.Pnkt/ STD-PM/ 07</a>
8	Manual Mutu	Manual Penetapan Standar Pendanaan Dan Pembiayaan Abdimas	<a href="#">M.Pntp/ STD-PM/ 08</a>
		Manual Pelaksanaan Standar Pendanaan Dan Pembiayaan Abdimas	<a href="#">M.PIks/ STD-PM/ 08</a>
		Manual Evaluasi Pelaksanaan Standar Pendanaan Dan Pembiayaan Abdimas	<a href="#">M.Evls/ STD-PM/ 08</a>
		Manual Pengendalian Standar Pendanaan Dan Pembiayaan Abdimas	<a href="#">M.Pgll/ STD-PM/ 08</a>
		Manual Peningkatan Standar Pendanaan Dan Pembiayaan Abdimas	<a href="#">M.Pnkt/ STD-PM/ 08</a>

### III. STANDAR MUTU

Merupakan dokumen yang berisi berbagai kriteria, patokan atau spesifikasi dari Standar Dikti di setiap aspek Pendidikan Tinggi meliputi Standar Pendidikan, Sstandar Penelitian dan Standar Pengabdian kepada Masyarakat untuk mewujudkan visi dan misi UPPS.

Standar tersebut disajikan dalam bentuk tabel sebagai berikut :

Tabel 4 Dokumen Standar Pendidikan

No	JENIS DOKUMEN	NAMA DOKUMEN	No DOKUMEN
1	Standar Mutu	1.Standar Kompetensi Lulusan	<a href="#">STD/SPMI-PD/D.2</a>
2	Standar Mutu	2.Standar Isi Pembelajaran	<a href="#">STD/SPMI-PD/D.2</a>
3	Standar Mutu	3.Standar Proses Pembelajaran	<a href="#">STD/SPMI-PD/D.2</a>
4	Standar Mutu	4.Standar Penilaian Pembelajaran	<a href="#">STD/SPMI-PD/04</a>
5	Standar Mutu	5.Standar Dosen dan Tenaga Kependidikan	<a href="#">STD/SPMI-PD/05</a>
6	Standar Mutu	6.Standar Sarana dan Prasarana Pembelajaran	<a href="#">STD/SPMI-PD/06</a>
7	Standar Mutu	7.Standar Pengelolaan Pembelajaran	<a href="#">STD/SPMI-PD/07</a>
8	Standar Mutu	8.Standar Pembiayaan Pembelajaran	<a href="#">STD/SPMI-PD/08</a>

Tabel 5 Dokumen Standar Penelitian

No	JENIS DOKUMEN	NAMA DOKUMEN	No DOKUMEN
----	---------------	--------------	------------

1	Standar Mutu	1. Standar Hasil Penelitian	<a href="#">STD/SPMI/-PN/1</a>
2	Standar Mutu	2. Standar Isi Penelitian	<a href="#">STD/SPMI-PN/02</a>
3	Standar Mutu	3. Standar Proses Penelitian	<a href="#">STD/SPMI-PN/03</a>
4	Standar Mutu	4. Standar Penilaian Penelitian	<a href="#">STD/SPMI-PN/04</a>
5	Standar Mutu	5. Standar Peneliti	<a href="#">STD/SPMI-PN/05</a>
6	Standar Mutu	6. Standar Sarana dan Prasarana Penelitian	<a href="#">STD/SPMI-PN/06</a>
7	Standar Mutu	7. Standar Pengelolaan Penelitian	<a href="#">STD/SPMI-PN/07</a>
8	Standar Mutu	8. Standar Pendanaan dan Pembiayaan Penelitian	<a href="#">STD/SPMI-PN/08</a>

Tabel 6 Dokumen Standar Pengabdian kepada Masyarakat

No	JENIS DOKUMEN	NAMA DOKUMEN	No DOKUMEN
1	Standar Mutu	1. Standar Hasil Abdimas	<a href="#">STD/SPMI-PM/01</a>
2	Standar Mutu	2. Standar Isi Abdimas	<a href="#">STD/SPMI-PM/02</a>
3	Standar Mutu	3. Standar Proses Abdimas	<a href="#">STD/SPMI-PM/03</a>
4	Standar Mutu	4. Standar Penilaian Abdimas	<a href="#">STD/SPMI-PM/04</a>
5	Standar Mutu	5. Standar Pelaksana Abdimas	<a href="#">STD/SPMI-PM/05</a>
6	Standar Mutu	6. Standar Sarana Dan Prasaran Abdimas	<a href="#">STD/SPMI-PM/06</a>
7	Standar Mutu	7. Standar Pengelolaan Abdimas	<a href="#">STD/SPMI-PM/07</a>
8	Standar Mutu	8. Standar Pendanaan dan Pembiayaan Abdimas	<a href="#">STD/SPMI-PM/08</a>

Selain Standar Nasional Pendidikan, Penelitian dan Pengabdian kepada Masyarakat tersebut, UPPS mengembangkan standar pendidikan yang ditetapkan untuk bidang akademik maupun untuk non akademik, meliputi :

1. Standar Visi Misi
2. Standar Tata Pamong dan Tata Kelola
3. Standar Mahasiswa
4. Standar Keuangan dan Sarpras
5. Standar Dosen dan Tenaga Kependidikan
6. Standar Luaran dan Capaian Akademik

Standar tersebut disajikan pada tabel berikut:

Tabel 7 Standar Mutu Akadeik dan Non Akademik

No	JENIS DOKUMEN	NAMA DOKUMEN	No DOKUMEN
1	Standar Mutu	Standar Penetapan/ Pelaksanaan Visi Misi	<a href="#">STD-09/SPMI-PD/3</a>
2	Standar Mutu	Standar Tata Pamong	<a href="#">STD/SPMI-PD/09</a>
3	Standar Mutu	Kerjasama	<a href="#">STD/SPMI-PD/14</a>
4	Standar Mutu	Sistem Pengelolaan	<a href="#">STD-09/SPMI-PD/1</a>
5	Standar Mutu	Standar Jaminan Mutu Internal	<a href="#">STD-09/SPMI-PD/3</a>
6	Standar Mutu	Standar Promosi Cama	<a href="#">STD-11/SPMI-PD/ 1</a>
7	Standar Mutu	Standar Penerimaan Maba	<a href="#">STD-11/SPMI-PD/ 2</a>



8	Standar Mutu	Standar Kemahasiswaan	<a href="#">STD/SPMI-PD/11</a>
9	Standar Mutu	Standar Kegiatan Kemahasiswaan	<a href="#">STD-11/SPMI-PD/ 3</a>
10	Standar Mutu	Standar Layanan Prima	<a href="#">STD-09/SPMI-PD/4</a>
11	Standar Mutu	Standar Pendanaan dan Pembiayaan	<a href="#">STD/SPMI-PD/10</a>
12	Standar Mutu	Sistem Informasi	<a href="#">STD/SPMI-PD/12</a>
13	Standar Mutu	Suasana Akademik	<a href="#">STD/SPMI-PD/13</a>
14	Standar Mutu	Kebersihan dan Kesehatan Lingkungan	<a href="#">STD/SPMI-PD/15</a>
15	Standar Mutu	Kesejahteraan	<a href="#">STD/SPMI-PD/16</a>
16	Standar Mutu	Standar Pengelolaan Alumni	<a href="#">STD/SPMI-PD/17</a>
17	Standar Mutu	Standar Capaian Pembelajaran Lulusan	<a href="#">STD/SPMI-PD/D.2</a>
18	Standar Mutu	Standar Penyusunan Kurikulum	<a href="#">STD/SPMI-PD/D.2</a>
19	Standar Mutu	Standar Luaran Dan Capaian Tridharma	<a href="#">STD/SPMI-PD/D.3</a>
20	Standar Mutu	Standar Evaluasi Kurikulum	<a href="#">STD/SPMI-PD/D.2</a>
21	Standar Mutu	Standar Kedalaman dan Keluasan Materi	<a href="#">STD/SPMI-PD/D.2</a>
22	Standar Mutu	Standar Penyusunan Dosen Pembina Matakuliah	<a href="#">STD/SPMI-PD/D.2</a>
23	Standar Mutu	Standar Penyusunan RPS	<a href="#">STD/SPMI-PD/D.2</a>
24	Standar Mutu	Standar Bimbingan Akademik	<a href="#">STD/SPMI-PD/D.1</a>
25	Standar Mutu	Standar Pelaksanaan Tugas Akhir/Skripsi/Tesis	<a href="#">STD-03/SPMI-PD/5</a>
26	Standar Mutu	Standar Penilaian Evaluasi Capaian Pembelajaran Semester	<a href="#">STD-04/SPMI-PD/1</a>
27	Standar Mutu	Standar Kelulusan Mahasiswa	<a href="#">STD-04/SPMI-PD/2</a>
28	Standar Mutu	Standar Rekrutmen Dosen	<a href="#">STD-05/SPMI-PD/1</a>
29	Standar Mutu	Standar Rasio Kecukupan Dosen	<a href="#">STD-05/SPMI-PD/2</a>
30	Standar Mutu	Standar Pembinaan dan Pengembangan Dosen	<a href="#">STD-05/SPMI-PD/3</a>
31	Standar Mutu	Standar Rekrutmen Tenaga Kependidikan	<a href="#">STD-05/SPMI-PD/4</a>
32	Standar Mutu	Standar Rasio Kecukupan Tenaga Kependidikan	<a href="#">STD-05/SPMI-PD/5</a>
33	Standar Mutu	Standar Pembinaan dan Pengembangan Tenaga Kependidikan	<a href="#">STD-05/SPMI-PD/6</a>
34	Standar Mutu	Standar Kinerja Dosen	<a href="#">STD/SPMI-PD/7</a>
35	Standar Mutu	Standar Kinerja Tendik	<a href="#">STD/SPMI-PD/08</a>
36	Standar Mutu	Standar Ketersediaan dan Kualitas Sarana dan Prasarana	<a href="#">STD-06/SPMI-PD/1</a>
37	Standar Mutu	Standar Pengadaan dan Pemeliharaan Sarana dan Prasarana	<a href="#">STD-06/SPMI-PD/2</a>

#### IV. FORMULIR MUTU SPMI

Berisi dokumen untuk mencatat atau merekam hal-hal terkait informasi tentang pencapaian Standar SPMI ITN-Malang. Formulir mutu SPMI di sajikan pada tabel berikut :

Tabel 8 Formulir SPMI Standar Pembelajaran

No	NAMA FORMULIR
----	---------------

1	Formulir Rencana Perkuliahan Semester
2	Formulir Berita Acara Perkuliahan
3	Formulir Blangko Nilai Ujian
4	Formulir Absensi Mahasiswa
5	Formulir Pengesahan Judul Proposal
6	Formulir Berita Acara Seminar Proposal
7	Formulir Penilaian Ujian Seminar Proposal
8	Formulir Keikutsertaan dalam Seminar Proposal
9	Formulir Berita Acara Ujian Komprehensif

Tabel 9 Formulir SPMI Monitoring dan Evaluasi

NO	NAMA FORMULIR
1	Form 1 Audit Internal
2	Form 2 Ringkasan Kondisi Audit
3	Form 3 Revisi Hasil Audit Internal
4	Form 4 Revisi Form 1 Audit Internal
5	Instrumen Survey Evaluasi Oleh Dosen
6	Instrumen Survey Layanan Akademik

#### V. Standar Operating Procedure (SOP).

Guna memudahkan pelaksanaan kebijakan mutu, maka UPPS memiliki prosedur kerja, yang disajikan pada tabel SOP berikut :

Tabel 10 Daftar Dokumen SOP UPPS

NO	PELAKSANA	STANDAR OPERATING PROSEDUR (SOP)
1	Program Studi	Sop Konsultasi Akademik Mahasiswa
2	UPPS	Sop Monitoring Dosen
3	Program Studi	Sop Sidang Strata 2
4	Program Studi	Sop Pengecekan Kartu Hasil Studi (Khs)
5	Dosen	Sop Penyelenggaraan Ujian Semester (Uts & Uas)
6	Program Studi	Sop Proses Pembuatan Kartu Hasil Studi (Khs)
7	Program Studi	Sop Ujian Susulan (Uts/Uas)
8	Mahasiswa	Sop Mengisi Kartu Rencana Studi (Krs)
10	Mahasiswa	Sop Konsultasi Akademik Mahasiswa
11	Program Studi	SOP PENYELENGGARAAN UJIAN SEMESTER (UTS & UAS) Pps
12	UPPS	Sop Perkuliahan Program Pascasarjana (S2)
13	Dosen	Sop Penilaian Hasil Ujian Mahasiswa
14	UPPS	Sop Usulan Studi Lanjut Ke S2 Dan S3
15	Program Studi	Sop Ujian Tesis
16	Program Studi	Sop Usulan Mata Kuliah Setiap Semester
17	UPPS	Sop Pembuatan Surat Pengantar Ke Perusahaan
18	UPPS	Sop Pembuatan Surat Tanda Lulus Sementara
19	UPPS	Sop Penyusunan Dosen Pengampu Matakuliah Dan Jadwal Kuliah

## VI. IMPLEMENTASI SISTEM PENJAMINAN MUTU

### 1. Penetapan standar

Penetapan standar dalam siklus SPMI dilakukan oleh lembaga-lembaga di satuan penjaminan mutu ITN-Malang, dengan melibatkan gugus kendali mutu di tingkat UPPS, program studi serta unit-unit terkait selaku pelaksana tridharma yang memiliki relevansi dengan konteks standar yang ditetapkan. Sebagai ilustrasi, pada saat merumuskan dan menetapkan standar Hasil Pengabdian kepada Masyarakat, LPM memeriksa serta melibatkan LPPM dalam proses perumusan kemudian wakil rektor bidang akademik memproses persetujuan untuk selanjutnya ditetapkan oleh Rektor sebagai Manual Penetapan Isi abdimas yang bertujuan untuk memberikan panduan dalam merancang, merumuskan, dan menetapkan standar hasil abdimas.

### 2. Pelaksanaan

Subyek atau *audience* pelaksana yang disebutkan dalam standar mutu wajib untuk melaksanakan standar yang telah ditetapkan. Sebagai contoh, standar proses pembelajaran yang telah ditetapkan dalam fase sebelumnya dilaksanakan oleh Wakil rektor bidang akademik, Dekan/Direktur, Ketua Program Studi, Dosen dan Mahasiswa.

### 3. Evaluasi

Standar yang telah dilaksanakan akan dievaluasi secara periodik oleh LPM ITN-Malang. Evaluasi dilakukan terhadap kesesuaian atau ketidak sesuaian/penyimpangan pelaksanaan isi standar. Dalam upaya untuk menumbuh kembangkan budaya mutu, dilakukan *self assessment* oleh program studi dan UPPS. Sebagai contoh UPPS melakukan evaluasi terhadap proses pembelajaran di Program studi, hasilnya untuk dilaporkan secara berkala ke LPPM. Selain itu juga dilaksanakan evaluasi proses pembelajaran dosen oleh mahasiswa melalui kuesioner secara *on-line*.

### 4. Pengendalian

Pengendalian merupakan tindak lanjut dari hasil kegiatan evaluasi. Jika hasil evaluasi telah sesuai dengan isi standar maka dilakukan langkah pengendalian yaitu berupa hal yang sudah sesuai standar tersebut dipertahankan sebagaimana mestinya. Namun jika terjadi hal sebaliknya maka akan dilakukan tindakan perbaikan(korektif) agar dapat terpenuhi standar yang dimaksud.

### 5. Peningkatan

Peningkatan standar adalah kegiatan untuk dapat meninggikan mutu atas isi standar. Kegiatan ini sering disebut sebagai *kaizen* atau *Continuous Quality Improvement*. Kegiatan ini dilakukan bila keempat tahap dari siklus SPMI telah dilalui.